



Motor	Cummins QSL9.3
Potência Bruta	154 kW (207 hp / 209 ps) @ 2.000 rpm
Potência Líquida	140 kW (188 hp / 190 ps) @ 2.000 rpm
Capacidade da Lâmina	4.5 m ³
Peso Operacional	17.500 kg
Elevação acima do Solo	1.100 mm
Profundidade da Lâmina abaixo do Solo	510 mm

LD20D TRATOR DE ESTEIRAS

LD20D ESPECIFICAÇÕES >>>

MOTOR

Modelo	Cummins QSL9.3
Regulamento de Emissão	Nível 3
Potência Bruta a RPM (ISO 9249)	154 kW (207 hp / 209 ps) a 2.000 rpm
Potência Líquida a RPM (ISO 9249)	140 kW (188 hp / 190 ps) a 2.000 rpm
Pico de Torque	1.000 N·m
Número de Cilindros	6
Deslocamento	9,3 L
Apiração	EFI turboalimentado, intercooler ar/ar
Tipo de Refrigeração	Água

SISTEMA ELÉTRICO

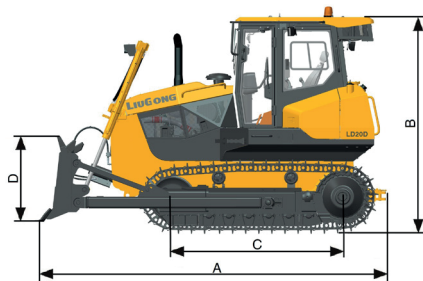
Tensão do sistema	24 V
Saída do alternador	55 amps
Classificação da bateria	120 amp-hr
Bateria CCA	850 amp-hr
Nº de baterias	2

CONJUNTO DE ACIONAMENTO

Transmissão	Power Shift
Conversor de Torque	3 elementos - monofásico, monofásico
Velocidade Máxima de Deslocamento, avanço	10,6 km/h
Velocidade Máxima de Deslocamento, inversão	12,6 km/h
Nº de velocidades	3 para frente e 3 para trás
Direção	Embreagem/freio
Freio de serviço	Tipo multidisco úmido; Atuação Hidráulica
Freio de estacionamento	Tipo de sapata/tambor; Mecânico

MATERIAL RODANTE

Tipo esteira	Sapata de aço com garra única
Largura de sapata referenciada	610 mm (510 mm é opcional)
Nº de sapatas	39
Nº de rolos superiores	2
Nº de rolos inferiores	6
Link pitch	203 mm
Pressão de solo da sapata	63,7 kPa
Tipo de suspensão	Barra de equalizador
Ajuste de tensão da esteira	Graxa



SISTEMA HIDRÁULICO

Tipo de sistema	Aberto
Tipo de Bomba Principal	Uma bomba de engrenagem em tandem
Vazão total da bomba principal	178 L/min
Pressão de alívio, principal	17,5±0,5 MPa
Cilindros	Tipo de pistão de dupla ação

LÂMINA

Tipo de lâmina (referenciada)	Reta
Capacidade de lâmina	4,5 m³
Profundidade da lâmina abaixo do solo	510 mm
Elevação da lâmina acima do solo	1.100 mm
Ângulo da lâmina, esquerda	6,8°
Ângulo da lâmina, direita	6,9°
Inclinação da lâmina	445/470 mm

DIMENSÕES

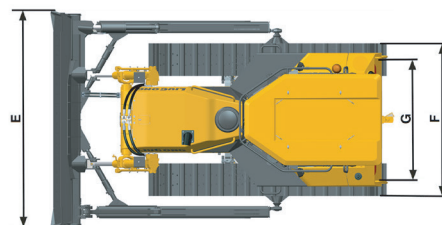
A Comprimento total	5.370 mm
B Altura até o topo da cabine	3.312 mm
C Comprimento da esteira no solo	2.640 mm
D Altura da lâmina	1.130 mm
E Largura da lâmina	3.422 mm
F Largura sobre Esteiras	2.390 mm
G Bitola	1.880 mm

PESOS OPERACIONAIS

Peso operacional	17.500 kg
------------------	-----------

CAPACIDADES DE SERVIÇO

Tanque de Combustível	420 L
Óleo de motor	24 L
Sistema de refrigeração	45 L
Reservatório Hidráulico	100 L
Sistema hidráulico total	100 L
Transmissão e conversor de torque	110 L
Acionamentos finais, cada	40 L



TRACTORBEL
EQUIPAMENTOS

MATRIZ

Contagem | MG
Rodovia BR 040, Nº 8245 – Bairro Chácaras Boa Vista
CEP: 32.150-193

FILIAL SUL DE MINAS

Pouso Alegre | MG
Rodovia JK - BR 459 - nº Km105 | Bairro Ipiranga
CEP: 37.556-140

FILIAL ESPIRITO SANTO

Serra | MG
Rua Manoel Bandeira, 1482 | São Diogo I
CEP: 29.163-278

www.tractorbelequipamentos.com.br | 0800 880 1422

Especificações e projetos estão sujeitos a alterações sem aviso prévio, ilustrações e imagens podem incluir equipamentos opcionais e podem não incluir todos os equipamentos padrão. O equipamento e seus opcionais variam de acordo com a disponibilidade regional.